

KLIMA - dlouhodobý režim meteorologických prvků (počasí) na určitém místě zemského povrchu podmíněný energetickou bilancí slunečního záření, cirkulací ovzduší, charakterem zemského povrchu i lidskými zásahy. Zjednodušeně lze říci, že klima (nebo podnebí) je průměrné počasí za několik desetiletí.

Hlavní faktory negativně ovlivňující klimatické cykly



oxidy dusíku

- vznikají při spalovacích procesech
- podílejí se na ubývání ozonoféry
- důsledkem je vyšší procento dopadu UV záření na zemský povrch



freony

- látky podílející se na ubývání ozonové sféry
- používají se např. v chladírenství, jsou součástí hnacích plynů ve sprejích

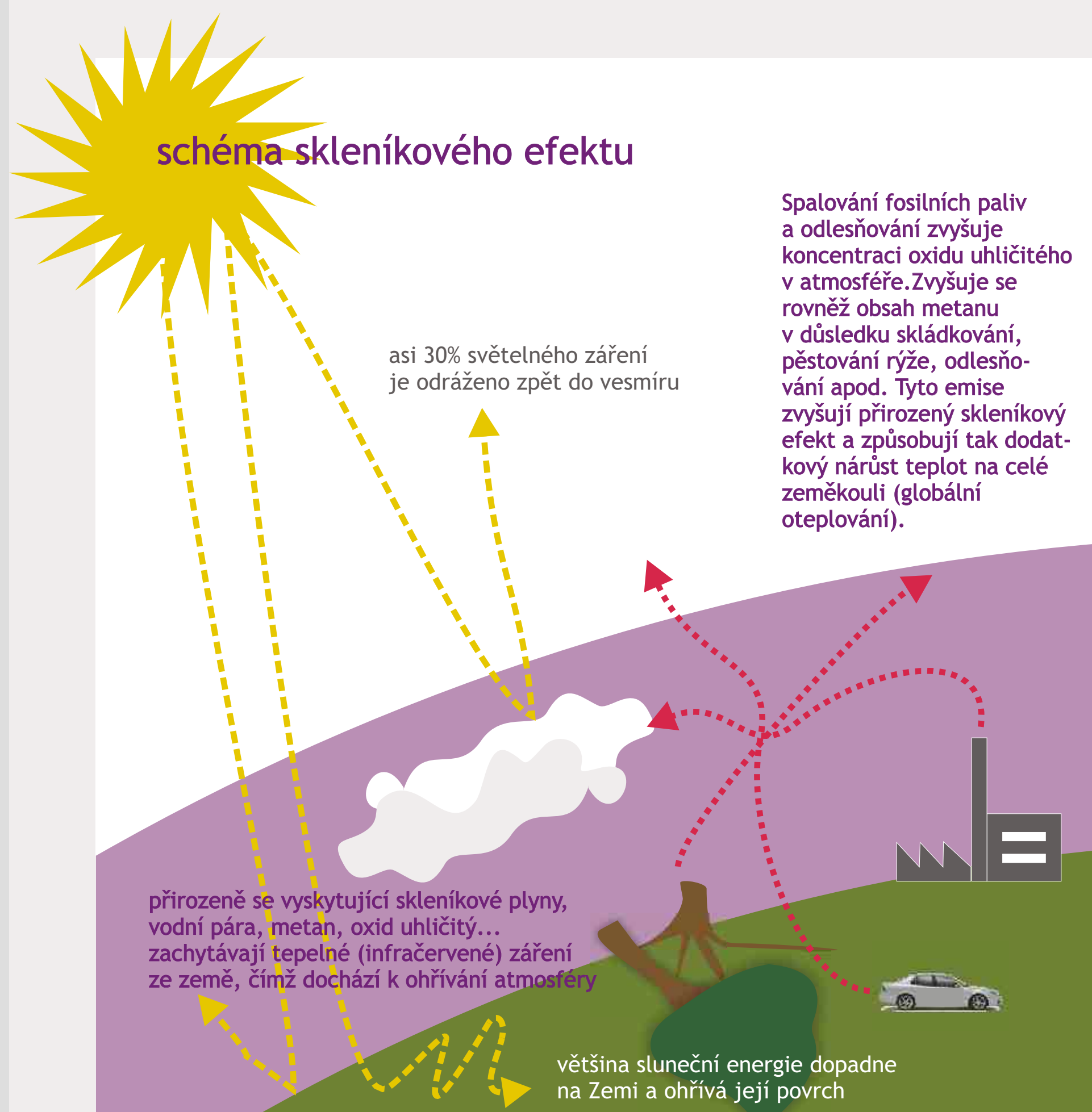
kácení rovníkových deštných pralesů

- snížení odparu vody, důsledkem je snížení srážek

V roce 1979 se deštné pralesy zmenšily asi na 56 procent původní plochy. Kácení probíhalo rychlostí asi 75 tisíc km², tedy asi 1 procenta za rok. V 80. letech se tempo těžby zrychlilo. V letech 1980-90 bylo ročně odlesněno 12,1 mil. hektarů. V roce 1989 zbývalo již o něco méně než polovina původního stavu. Ničení probíhalo rychlostí 1,8 procenta zbývajících porostu za rok, každou sekundu je zničena plocha fotbalového hřiště. Bude-li ničení pokračovat stejným tempem, do roku 2022 zmizí polovina dnešní plochy deštného pralesa. Způsobí to vyhynutí 10-22 % všech pozemských druhů. Základní rychlost vymírání je asi jeden druh z miliónu za rok. Činnost člověka v deštném pralesu už jen zmenšováním jeho plochy zvýšila tuto rychlost tisíckrát až desettisíckrát. „Je zřejmé, že žijeme uprostřed jednoho z velkých vymírání geologické historie.“ (Wilson, s. 291)

oxid uhličitý

- uvolňuje se při spalovacích procesech (v současné době představuje spalování fosilních paliv 80 - 85% oxidu uhličitého vypouštěného do atmosféry)
- jeho zvyšující se množství v atmosféře zabraňuje úniku odraženého tepelného záření do meziplanetárního prostoru, čímž dochází k oteplování zemského povrchu a vytváří se tzv. skleníkový efekt



nahoře | obrovská vlna se tříští o povrch v jihočínské provincii Fu-tien, kterou v noci zasáhl tajfun (foto China Daily)

dole | povodeň v České republice v r. 2002



důsledky skleníkového efektu

- tání polárních a vysokohorských ledovců
- další oteplování zemského povrchu během 20. století se průměrná vnější teplota vzduchu celkově zvýšila o 0,6 °C a v Evropě o 1 °C, v důsledku lidských aktivit dále vzroste celosvětová průměrná teplota o 1,4 až 5,8 °C do r. 2100
- zvyšování mořské hladiny studie uvádějí, že hladiny oceánů mohou stoupnout do roku 2100 z 88 cm až na 6 metrů
- oteplování moří změna směru mořských proudů nebo jejich zastavení a tím změna klimatu na různých částech planety
- změna proudění vzduchu a vznik cyklónů

další informace o tématu

- www.climatechange.eu.com
- www.zmenyklimatu.estranky.cz
- klima.ecn.cz
- cde.ecn.cz
- www.chmi.cz
- www.ekolist.cz
- www.hnutiduha.cz



Změna klimatu je celosvětovým problémem, a přece má každý z nás moc to změnit. Dokonce i malé změny v našem každodenním chování mohou zamezit emisím skleníkových plynů, aniž by ovlivnily kvalitu našeho života. Ve skutečnosti nám mohou ušetřit peníze.

Co je možné udělat pro zlepšení?

Stručně se to dá vyjádřit krátkým heslem: **Ztlum, vypni, recykluj, chod'.** Co se za těmito slovy skrývá?

ztlum

Pokud doma snížíte teplotu jen o jeden stupeň Celsia, můžete ušetřit pět až deset procent rodinných nákladů na tepelnou energii a ročně zabránit vzniku až 300 kilogramů oxidu uhličitého.

vypni

Zhasnete-li doma pět světel, když je právě nepotřebujete, můžete ročně ušetřit zhruba 60 EUR a zabránit vzniku asi 400 kilogramů oxidu uhličitého za rok. Stejných úspor dosáhnete, když přejdete na energeticky úsporné žárovky.

recykluj

Třídíte své domácí odpadky a odnášejte je do speciálních kontejnerů. Kilogram recyklovaných plastů ušetří 1,5 kilogramu oxidu uhličitého, u kilogramu skla je to 300 gramů a u kilogramu papíru se ušetří bezmála kilogram oxidu uhličitého.

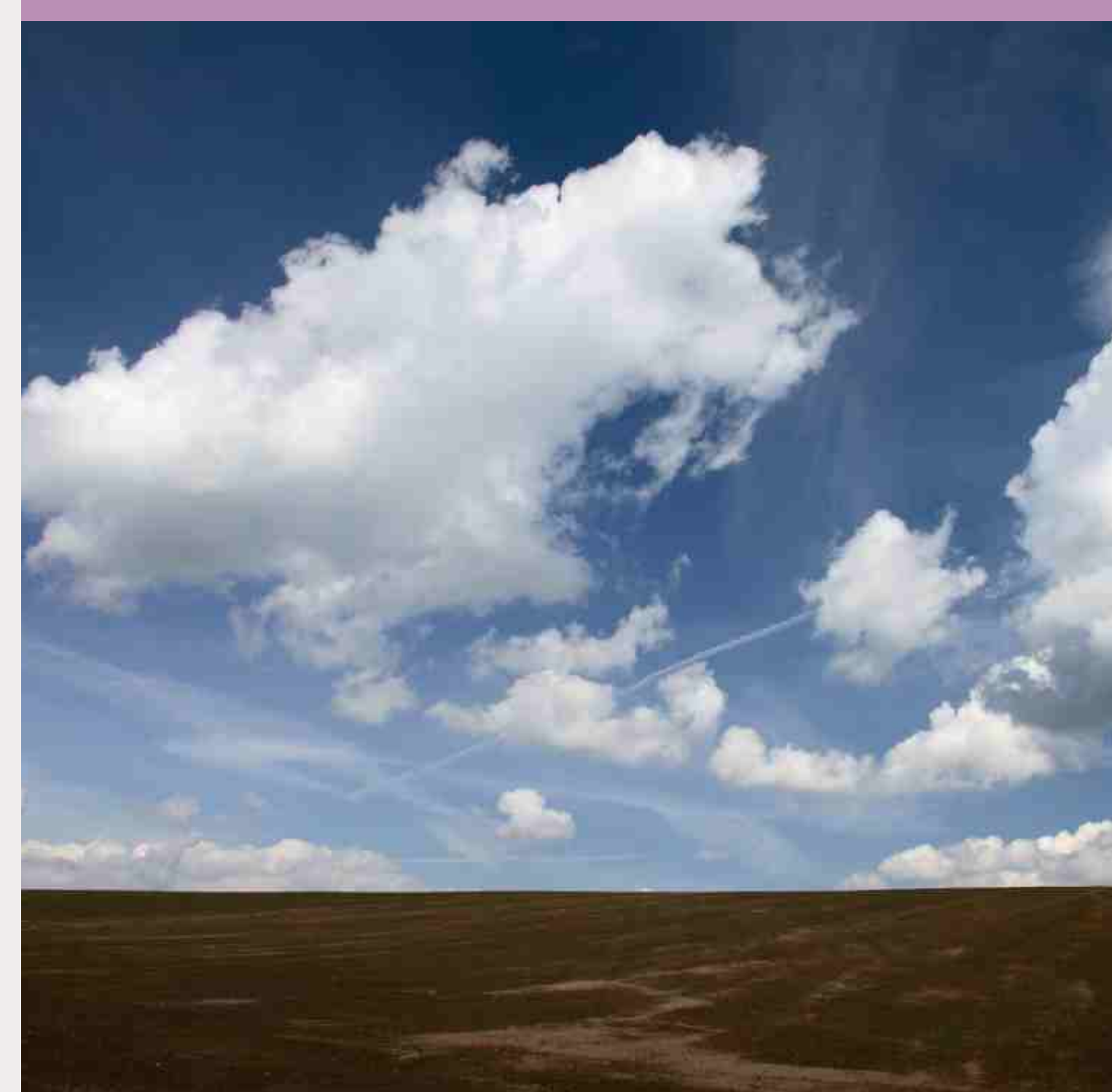
chod'

Pokud pravidelně jezdíte automobilem do práce, uvědomte si, že každý litr spáleného paliva znamená v průměru uvolnění dalších 2,5 kilogramu oxidu uhličitého. Zkuste šetrnější druhy dopravy, pokud k tomu máte podmínky - tedy cestu pěšky, na kole, veřejnou dopravou nebo alespoň jízdu plně vytiženým vozidlem.

Další informace a doporučení, jak chránit klima, můžete najít na internetové stránce: www.climatechange.eu.com, kde jsou srozumitelné údaje v devatenácti jazycích Unie včetně češtiny.

"Dělat správnou věc není tak těžké, jak se zdá."

evropský komisař pro ekologii Stavros Dimas



Téma klima zpracovali pracovníci Environmentálního infocentra Klatovy (Úhlava o.p.s.).

e-mail | ic.klatovy@envic.cz
telefon | 602 133 880

ÚHLAVA
obecně prospěšná společnost