



Ochrana přírody v České republice

Rozdělení zvláště chráněných území

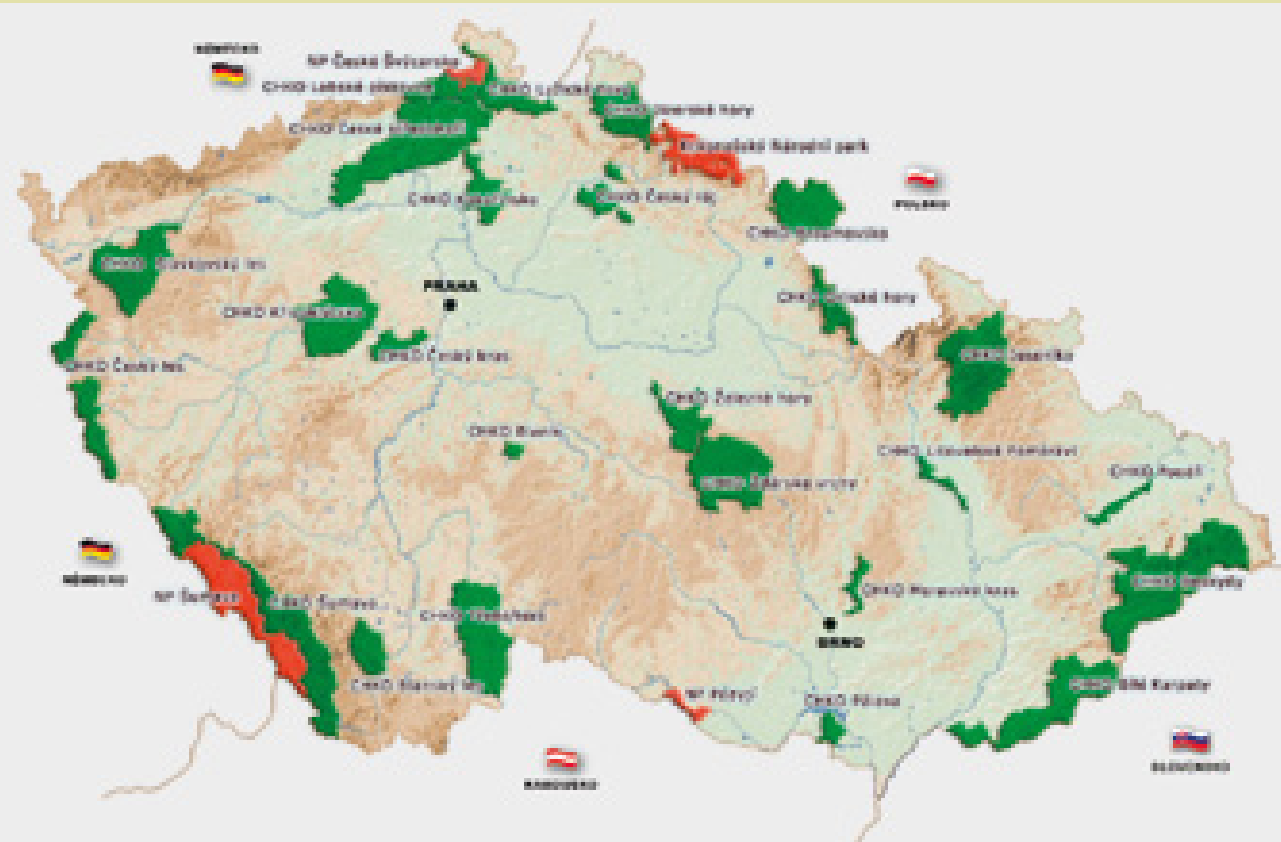
VELKOPLOŠNÁ - Národní parky (NP) a Chráněné krajinné oblasti (CHKO)

MALOPLOŠNÁ - Národní přírodní rezervace (NPR), Národní přírodní památky (NPP), Přírodní rezervace (PR), Přírodní památky (PP)

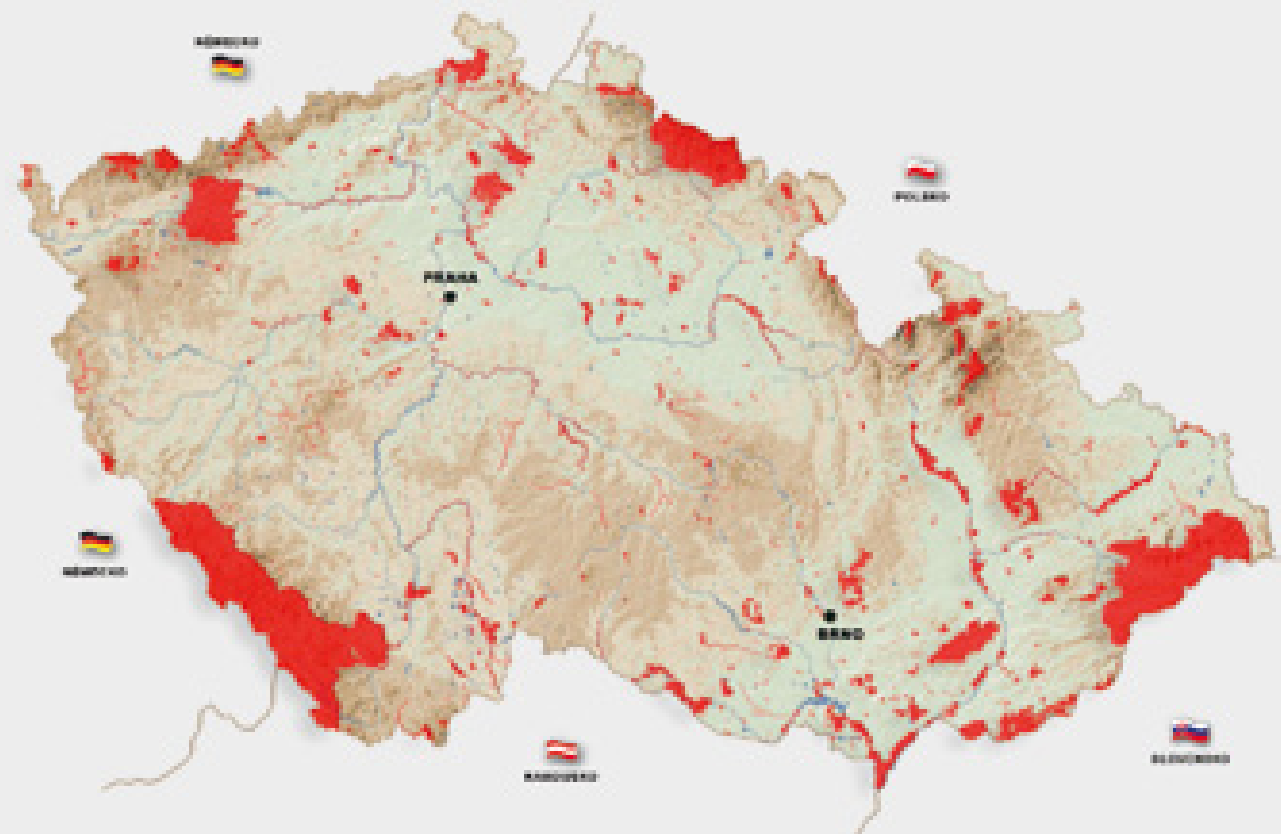
Soustava Natura 2000

Soustava chráněných území v rámci Evropské unie. Evropsky významné lokality (EVL) jsou stanoviště vzácných volně žijících živočichů a planě rostoucích rostlin. Ptačí oblasti (PO) jsou významné lokality výskytu ohrožených druhů ptáků.

Velkoplošná zvláště chráněná území v ČR



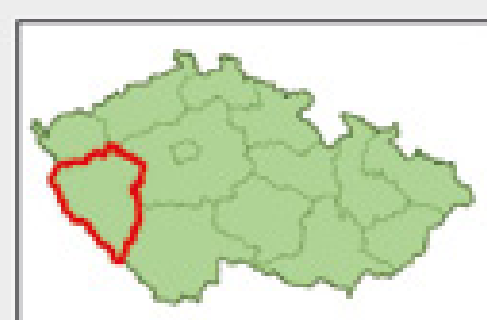
Evropsky významné lokality Natura 2000



Ptačí oblasti Natura 2000



Velkoplošná zvláště chráněná území v Plzeňském kraji



0 25 50 km
Zdroj dat: AOPK ČR 2010



- Zapomenutý kraj Doupovských hor byl vyhlášen evropsky významnou lokalitou i ptačí oblastí
- Málo známá NPR a Ptačí oblast Řežabinec je soustavou mokřadů a vodních ploch



Další informace:

www.ochranaprirody.cz
www.ceskyles.ochranaprirody.cz
www.npsumava.cz
www.slavkovsky.ochranaprirody.cz
www.krivoklatsko.ochranaprirody.cz
www.natura2000.cz
www.kr-plzensky.cz
www.cittadella.cz/europarc
www.csop.cz



envic.cz
sít' environmentálních informačních
center v Plzeňském kraji

Obsahově připravilo Environmentální
informační centrum Kladruhy

Grafická úprava: Hana Lehmannová
Výroba: Tiskárna Abstrakt Plzeň
Autoři fotografií: Petra Cehláriková, Marie
Heřmánková, Jiří Hlávka, Vladislav Hošek,
Petr Hůla, Lukáš Jurek, Jan Machalík,
Zdeněk Patzelt, Svatopluk Šedivý,
Přemysl Tájek, Ladislav Vogeltanz

ČESKÝ LES

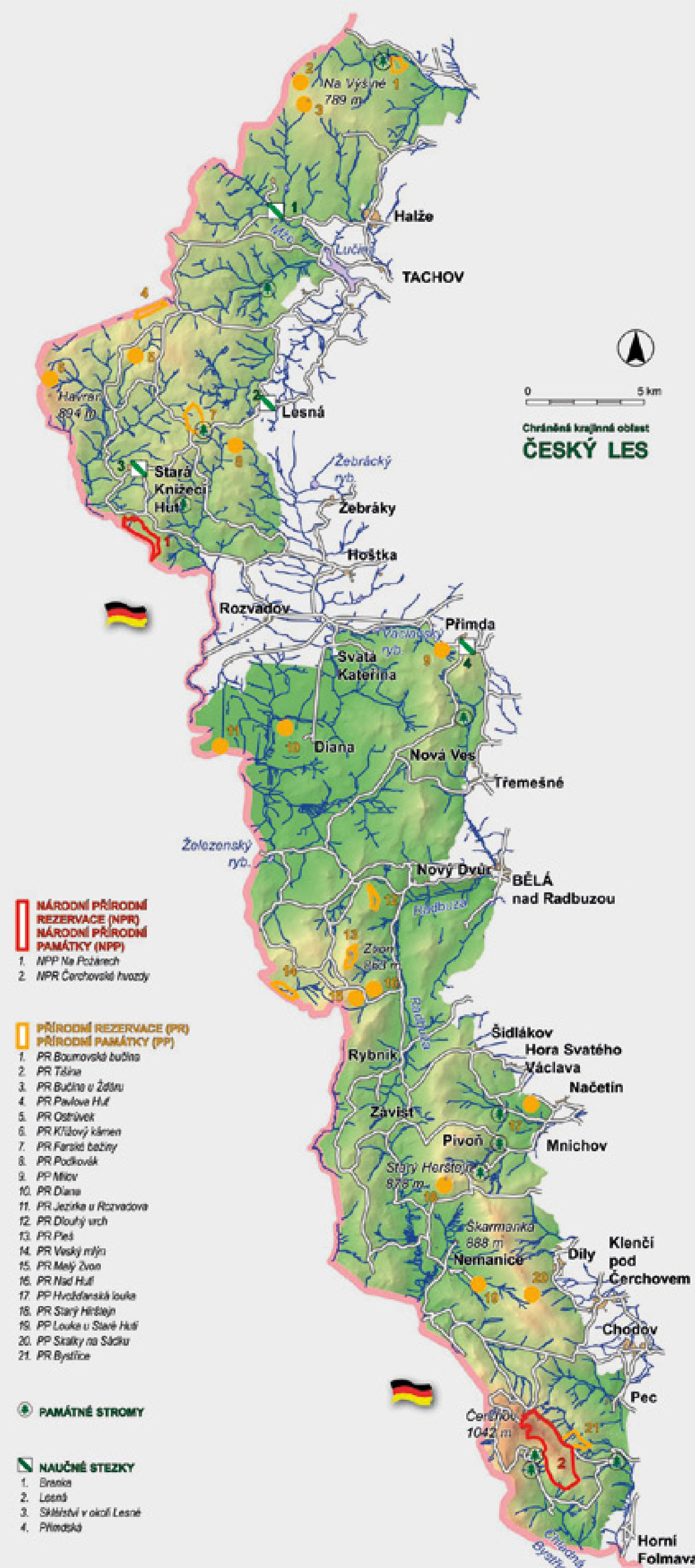
Zapomenutá krajina s duší zaniklých osad



■ Zachovalé bučiny v NPR Čerchovské hvozdy

Jedná se o naši nejmladší chráněnou krajinnou oblast (vyhlášena 2005). V Plzeňském kraji je spolu se Šumavou bezesporu nejvýznamnějším chráněným územím.

Krajina je díky dřívější existenci hraničního pásma mimořádně zachovalá, najdeme zde původní bučiny, jedlobučiny i podmáčené smrčiny. Na mnoha místech spatříme pozůstatky zaniklých vesnic a hutí.



■ Potok u bývalé osady Stoupa



■ Niva kolem Nemanického potoka s výskytem vzácné mihule potoční

ČESKÝ LES

Bohatství chráněných rostlin a živočichů



■ Bobří hráz na Farském potoce



■ Bobr evropský se od 90. let minulého století opět vyskytuje na území Českého lesa



■ Hořeček drsný Sturmův – kriticky ohrožený druh podmáčených luk



■ Vzácný sýc rousný hnízdí v NPR
Čerchovské hvozdy
■ Zvláště chráněný motýl batolec červený



■ Na rašeliníštích roste kriticky ohrožená
rosnatka prostřední

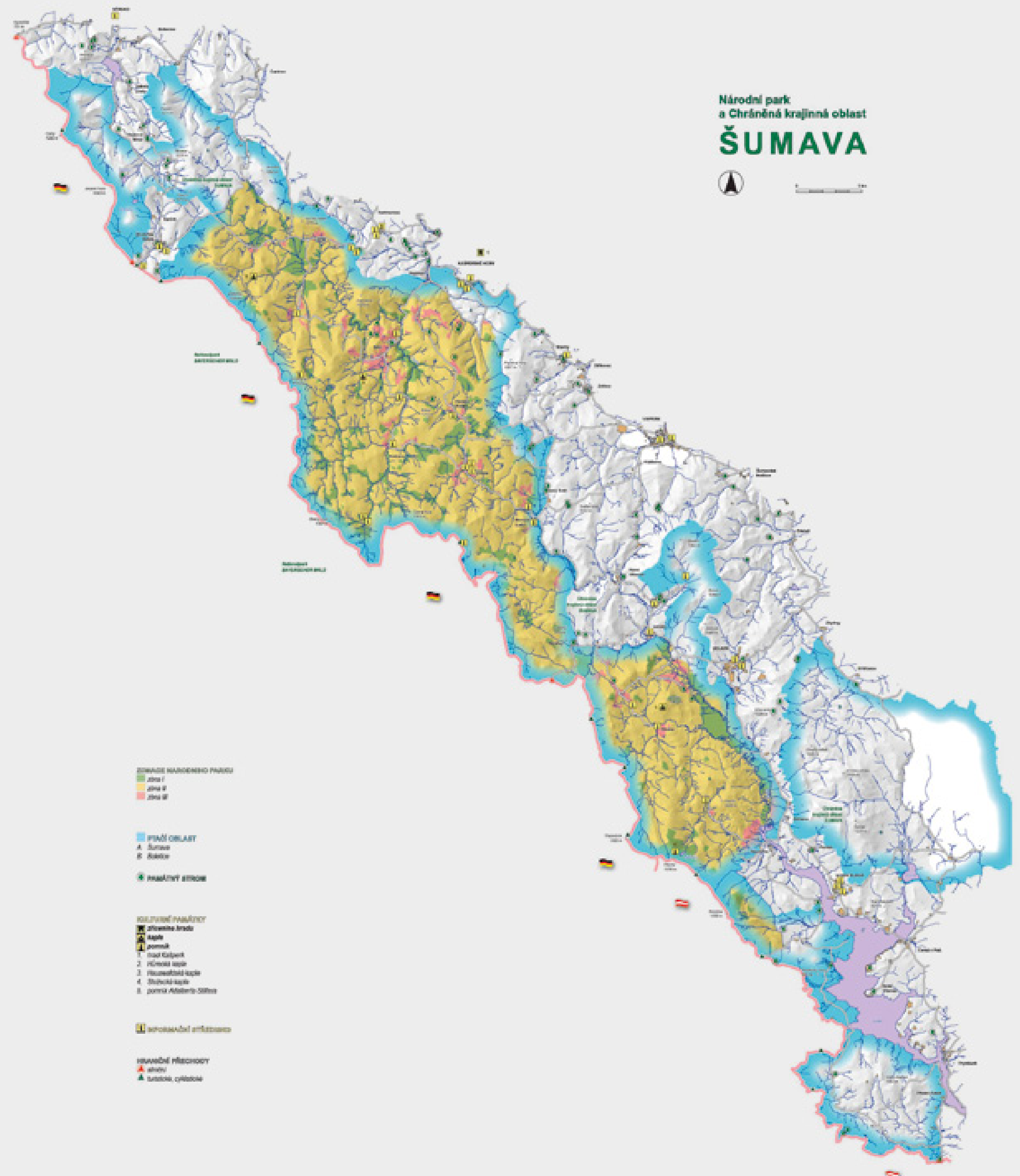


ŠUMAVA

Kraj pašeráků, rašelinišť a ledovcových jezer



■ Vodopád na Bílém potoce v NPR Bílá strž



CHKO Šumava byla vyhlášena v roce 1963. Tvoří současně ochranné pásmo Národnímu parku Šumava, který byl vyhlášen v roce 1991. Díky dřívější existenci hraničního pásma je zde mimořádně zachovalá příroda.

V krajině jsou patrné četné pozůstatky hutí, skláren a zaniklých osad. Různorodost ekosystémů představují lesy, horské louky, rašeliniště i ledovcová jezera. Celé území je součástí soustavy Natura 2000, a to jak evropsky významná lokalita, tak ptačí oblast.

■ Ledovcové Prášílské jezero pod vrcholem Poledníku



■ Rašeliniště Jezerní slat' nedaleko Horské Kvildy
■ Nejstarší chráněné území Šumavy NPR Boubínský prales poskytuje útočiště ojedinělým druhům mechorostů, lišejníků a hub



ŠUMAVA

Mozaika biotopů vzácných rostlin a živočichů



- Tokající tetřev hlušec obývá horské smrčiny centrální Šumavy



- Klikva bahenní je typickou rostlinou rašelinišť



- Kriticky ohrožená perlorodka říční se vzácně vyskytuje v Teplé Vltavě a Blanici



- Kdysi vyhubený rys ostrovid byl na Šumavu navrácen, potýká se ale s nelegálním odstřelem



- Na loukách najdeme krásnou dřípatku horskou
- Vzácná popelivka sibiřská roste na podmáčených loukách

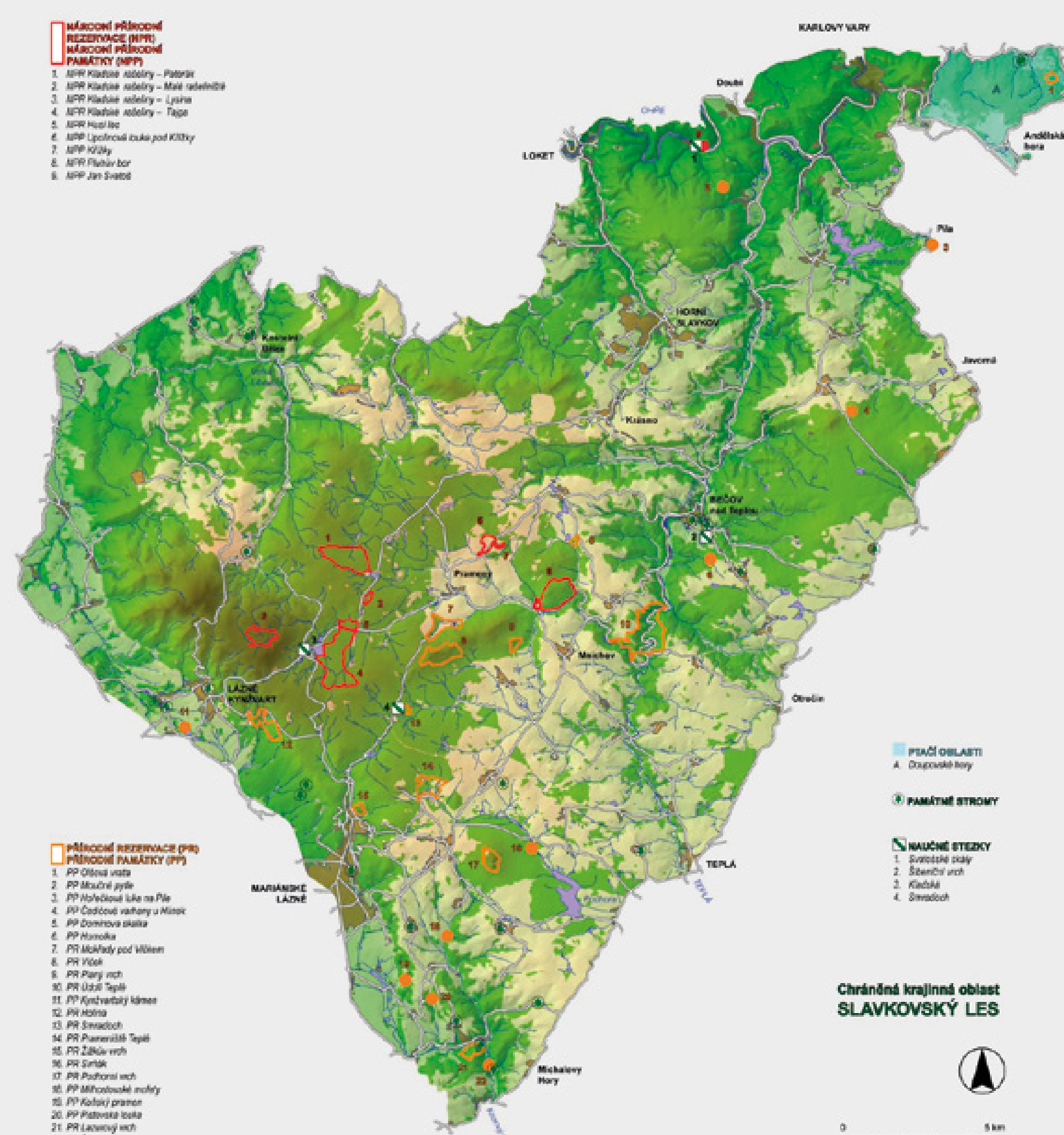


SLAVKOVSKÝ LES

Hluboké lesy, tajemná rašeliniště a minerální prameny



■ Potok s železitou vodou protékající podmáčenou smrččinou



■ Vývěr minerální vody v lokalitě Liščí prameny



■ Rozlehlé lesy jsou ideálním hnízdištěm čápa černého



■ NPR Kladské rašeliny s výskytem vzácné rosnatky okrouhlolisté



■ Arnika horská se dostala i do znaku CHKO

■ Endemit rožec kuřičkolistý roste na hadcovém podloží

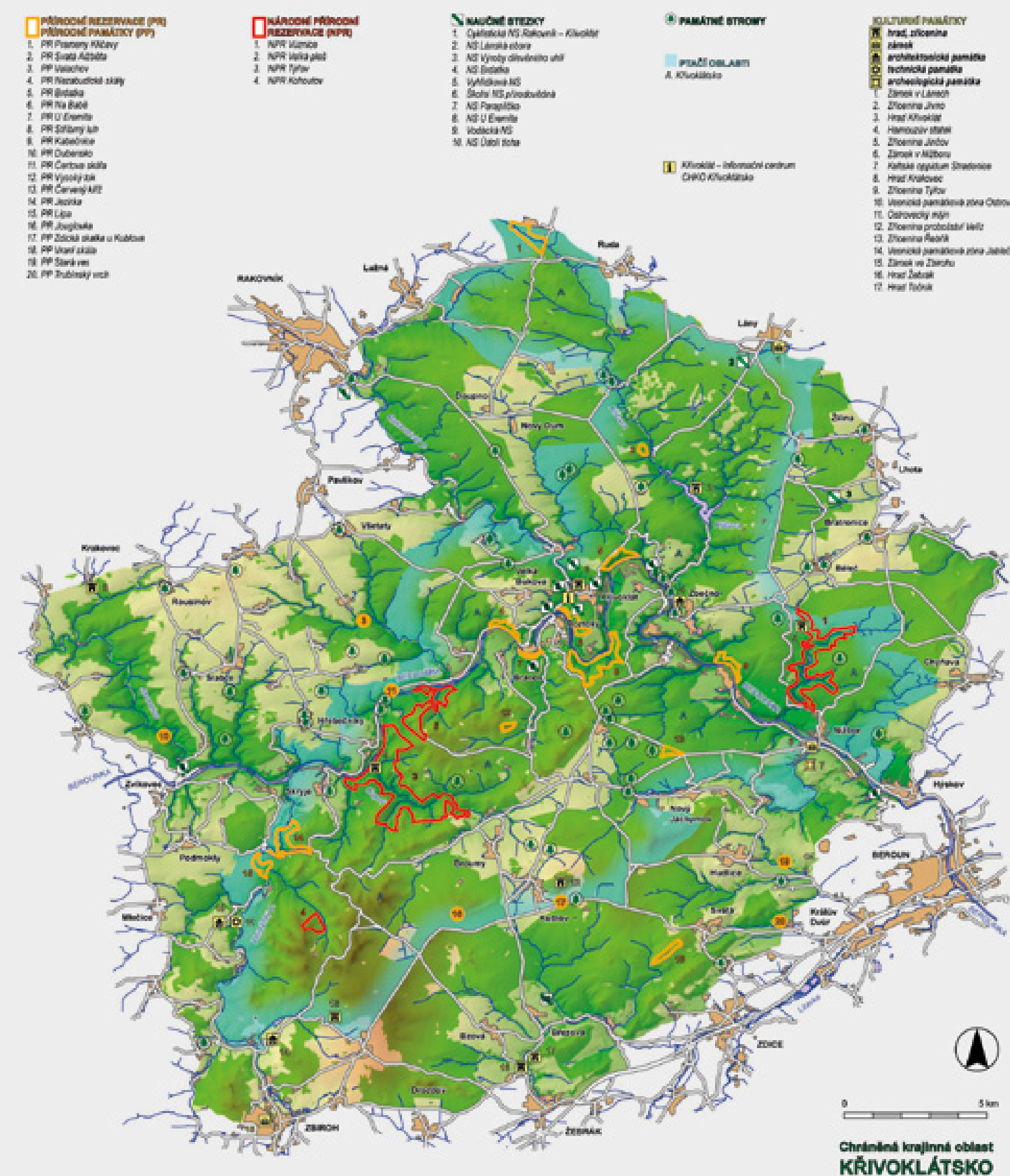


KŘIVOKLÁTSKO

Pleše a skalní ostrohy shlížející na Berounku



■ Meandr Berounky od zříceniny hradu Týřov



■ Křivoklátské doubravy obývá roháč obecný



■ Koniklec luční – posel jara na prosluněných pleších Křivoklátska



■ Krajina láká k pěším poutím – kopce, louky, bezbřehá zeleň



■ Typický pohled do údolí Berounky

MALOPLOŠNÁ ZVLÁŠTĚ CHRÁNĚNÁ ÚZEMÍ PLZEŇSKÉHO KRAJE



■ Jedinečný výskyt tisů červeného v suťových smíšených porostech NPR Chlumská stráň



Národní přírodní rezervace: v Plzeňském kraji jich je celkem 6 (Čerchovské hvozdy, Bílá strž, Černé a Čertovo jezero, Chlumská stráň, Kohoutov, Chejlava).

Národní přírodní památka: v Plzeňském kraji jich je celkem 5 (Na požárech, Vosek, Odlezelské jezero, Americká zahrada, Pastviště u Fínů).

Přírodních rezervací je vyhlášeno 89 a přírodních památek 84.

■ Zrašelinělá louka v NPP Na požárech



■ Vzácné květnaté bučiny v NPR Chejlava

■ Zkameněliny v křemenné konkreci z NPP Vosek

