



evropský
sociální
fond v ČR



EVROPSKÁ UNIE



MINISTERSTVO ŠKOLSTVÍ,
MLÁDEŽE A TĚLOVÝCHOVY

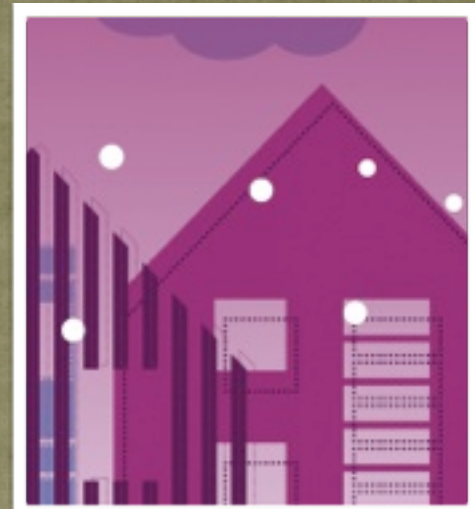
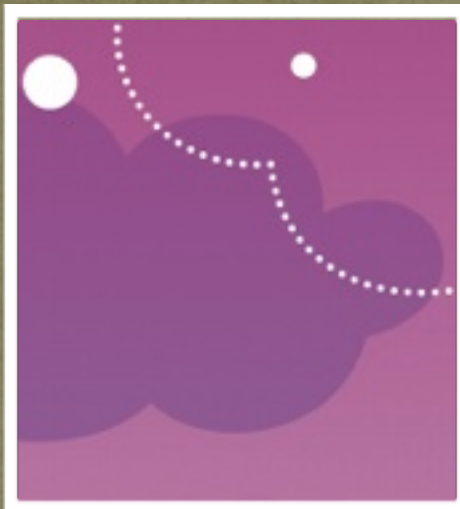
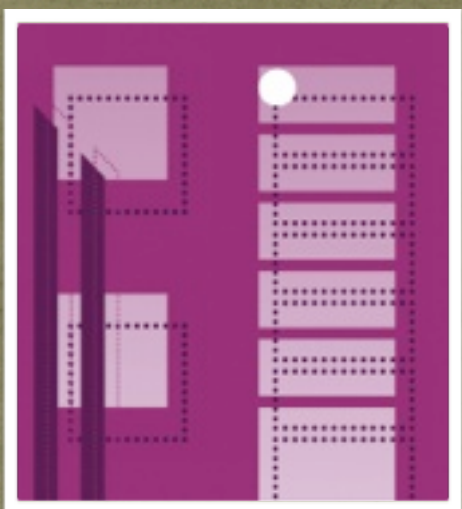


INVESTICE DO ROZVOJE VZDĚLÁVÁNÍ

PASIVNÍ A NULOVÉ BUDOVY – OD NÁVRHU K REALIZACI A PROVOZU

Plzeň, listopad 2013 – březen 2014

Komplexní vzdělávací kurz pro návrh, provádění a provoz staveb s
nízkou spotřebou energie



Využijte možnosti účastnit se pilotní realizace tohoto kurzu – účast na kurzu i software (PHPP) je pro vás díky podpoře kurzů z fondu EU **zdarma!**

Minimální náklady na energie v budově

Co největší energetická soběstačnost budovy

Větší tepelná pohoda a lepší vzduch v budově

Vyšší kvalita a životnost stavby

Jednoduché a spolehlivé řešení technologií

Zlepšování životního prostředí

Těchto vlastností stavby lze dosáhnout promyšleným návrhem a provedením. Pojdte se naučit nebo si doplnit znalosti v návrhu energeticky velmi úsporných domů. Uvidíte komplexní návrh **pasivního** nebo **nulového domu**, volbu **energetické koncepce domu**, zkusíte si optimalizovat dům v **PHPP**, spočítat **náklady na energie**, vyzkoušet si měření **termokamerou**. Prohlédnete si detaily na vzorcích stěn domů a navštívíte pasivní domy.

Získané znalosti vám pomohou získat **nové klienty**. Přijďte také s vlastními myšlenkami – nové náměty tento obor potřebuje.

Přihlášku na kurz naleznete v příloze. Počet míst je omezen.

Kurz je určen pro:

architekty, projektanty (pozemních staveb, techniky prostředí staveb), osoby vykonávající stavební a technický dozor, osoby řídící stavební práce, energetické auditory, energetické specialisty a poradce. Kurzu se mohou zúčastnit pouze osoby sídlící či působící v Plzeňském kraji.

Místo konání kurzu:

Střední průmyslová škola stavební, Kinosál, Chodské nám. 2, Plzeň

Vstup od 8:30, začátek programu vždy v 9:00

Na závěr kurzu exkurze na stavbách – lokality budou sděleny, doprava je zajištěna

Kontaktní osoba, zasílání přihlášek: Václav Šváb, ENVIC, o.s., Prešovská 8, 301 00 Plzeň

Tel.: 734 552 334, vaclav.svab@envic.cz

PASIVNÍ A NULOVÉ BUDOVY – OD NÁVRHU K REALIZACI A PROVOZU

Časový harmonogram vzdělávacího kurzu

Čtvrtek 7. listopadu 2013, 9 – 17h

PROČ A JAK STAVĚT PASIVNÍ A NULOVÉ DOMY

Přednáší: Akad. arch. Aleš Brotánek, AB Ateliér, Václav Šváb, ENVIC, o.s.

- Pasivní a nulové domy – úspory energie, financí, kvalita vnitřního prostředí, nižší zátěž životního prostředí
- Co požadují klienti – minimální spotřeba energie, minimální náklady na energie, soběstačnost
- Co požadují zákony – budovy s téměř nulovou spotřebou energie
- Co je a co není pasivní a nulový dům – metodiky hodnocení domů
- Způsob a zásady návrhu pasivních a nulových domů
- Návrh a optimalizace stavební části, zdroje tepla, větrání



Středa 20. listopadu 2013, 9 – 15h

KONSTRUKČNÍ SYSTÉMY A DETAILS PASIVNÍCH A NULOVÝCH DOMŮ – 1. ČÁST - ZDĚNÉ STAVBY

Přednáší: Ing. Martin Konečný, Kalksandstein CZ s.r.o.

- Konstrukční systémy masivních zděných staveb
- Řešení hlavních detailů (obvodové stěny, střechy, základy, výplně otvorů) v každém konstrukčním systému
- Varianty skladby konstrukcí, varianty tepelných izolací
- Příklady použití z praxe
- Řešení tepelných mostů, řešení vzduchotěsnosti zděných staveb



Čtvrtek 21. listopadu 2013, 9 – 15h

KONSTRUKČNÍ SYSTÉMY A DETAILS PASIVNÍCH A NULOVÝCH DOMŮ - 2. ČÁST – DŘEVOSTAVBY

Přednáší: Akad. arch. Aleš Brotánek, AB Ateliér

- Konstrukce masivních dřevostaveb, lehkých dřevostaveb, dřevěný skeletový systém
- Řešení hlavních detailů v každém konstrukčním systému
- Varianty skladby konstrukcí, varianty tepelných izolací
- Příklady použití z praxe
- Řešení vzduchotěsnosti dřevostaveb



PASIVNÍ A NULOVÉ BUDOVY – OD NÁVRHU K REALIZACI A PROVOZU

Časový harmonogram vzdělávacího kurzu

Čtvrtek 9. ledna 2014, 9 – 15h

OKNA A DVEŘE V PASIVNÍCH A NULOVÝCH DOMECH

Přednáší: Ing. Jiří Čech, certifikovaný designer pasivních domů, AB Ateliér

- Typy oken, rámců oken a zasklení pro pasivní a nulové domy
- Způsoby osazení oken v konstrukcích a řešení vzduchotěsnosti
- Tepelně-technické výpočty oken, příklad zadání oken do PHPP (Passive House Planning Package)



Čtvrtek 23. ledna 2014, 9 – 17h

TECHNICKÁ ZAŘÍZENÍ BUDOV

Přednáší: Ing. Pavel Minář, Ekostep

- Zdroje tepla, chladu a elektřiny a jejich specifika pro pasivní a nulové domy
- Systémy větrání a jejich vazba na vytápění / chlazení
- Minimalizace topných soustav a systémů větrání
- Zadání zdrojů tepla a VZT systémů do PHPP



Středa 5. a čtvrtek 6. února 2014, 9 – 15h

ENERGETICKÉ A TEPELNĚ-TECHNICKÉ VÝPOČTY

Přednáší: Ing. Martin Konečný, Kalksandstein CZ s.r.o.

- Výpočet tepelně-technických parametrů konstrukcí
- Návrh a optimalizace domu v PHPP
- Postup zadání vzorového rodinného domu do PHPP, optimalizace v PHPP
- Ekonomické hodnocení

Středa 19. března 2014, 9 – 17h, místo konání bude sděleno v průběhu kurzu

**PŘÍKLADY Z PRAXE – NÁVŠTĚVA A PROHLÍDKA
REALIZOVANÝCH STAVEB**

Přednáší a provází: Václav Šváb, ENVIC, o.s.

- Prohlídka pasivního rodinného domu / domů, diskuse s jeho obyvateli a projektanty
- Prohlídka pasivní obytné budovy, případně nízkoenergetické administrativní budovy



PASIVNÍ A NULOVÉ BUDOVY – OD NÁVRHU K REALIZACI A PROVOZU

Časový harmonogram vzdělávacího kurzu

Čtvrtek 20. března 2014, 9 – 15h, místo konání bude sděleno v průběhu kurzu

PRAXE NA STAVBĚ

- Návštěva stavby pasivního domu
- Ukázky právě probíhajících stavebních prací – zdění, montáž oken, provádění tepelných izolací, řešení vzduchotěsnosti (dle aktuálních možností na stavbě)



O pořadatelích kurzu

Občanské sdružení ENVIC se věnuje vzdělávání a poradenství v oblasti životního prostředí. Připravujeme exkurze, přednášky a semináře pro veřejnost, školy a profesní skupiny zaměřené na úspory energií, kvalitu ovzduší, rizika chemických látek, péči o zeleň a další environmentální témata. Provádíme také termovizní měření a výpočty energetické náročnosti budov, navrhujeme a realizujeme přírodní zahrady, pořádáme zahradnické dílny a kuchařské kurzy, zpracováváme žádosti o dotace z evropských fondů a dalších zdrojů. Radíme, jak snížit spotřebu energií, jak nakládat s odpady, jak spravovat plochy zeleně nebo jak rozpoznat kvalitní a zdravé potraviny. V roce 2010 jsme založili tradici Plzeňských farmářských trhů (www.plzensketrhy.cz), které jsou hodnoceny jako jedny z nejlepších v České republice. Více na www.envic-sdruzeni.cz.



Kurz je součástí projektu "Specializované vzdělávací programy pro udržitelný rozvoj" (registrační číslo CZ.1.07/3.2.02/03.0010), který je spolufinancován Evropským sociálním fondem a státním rozpočtem České republiky.

